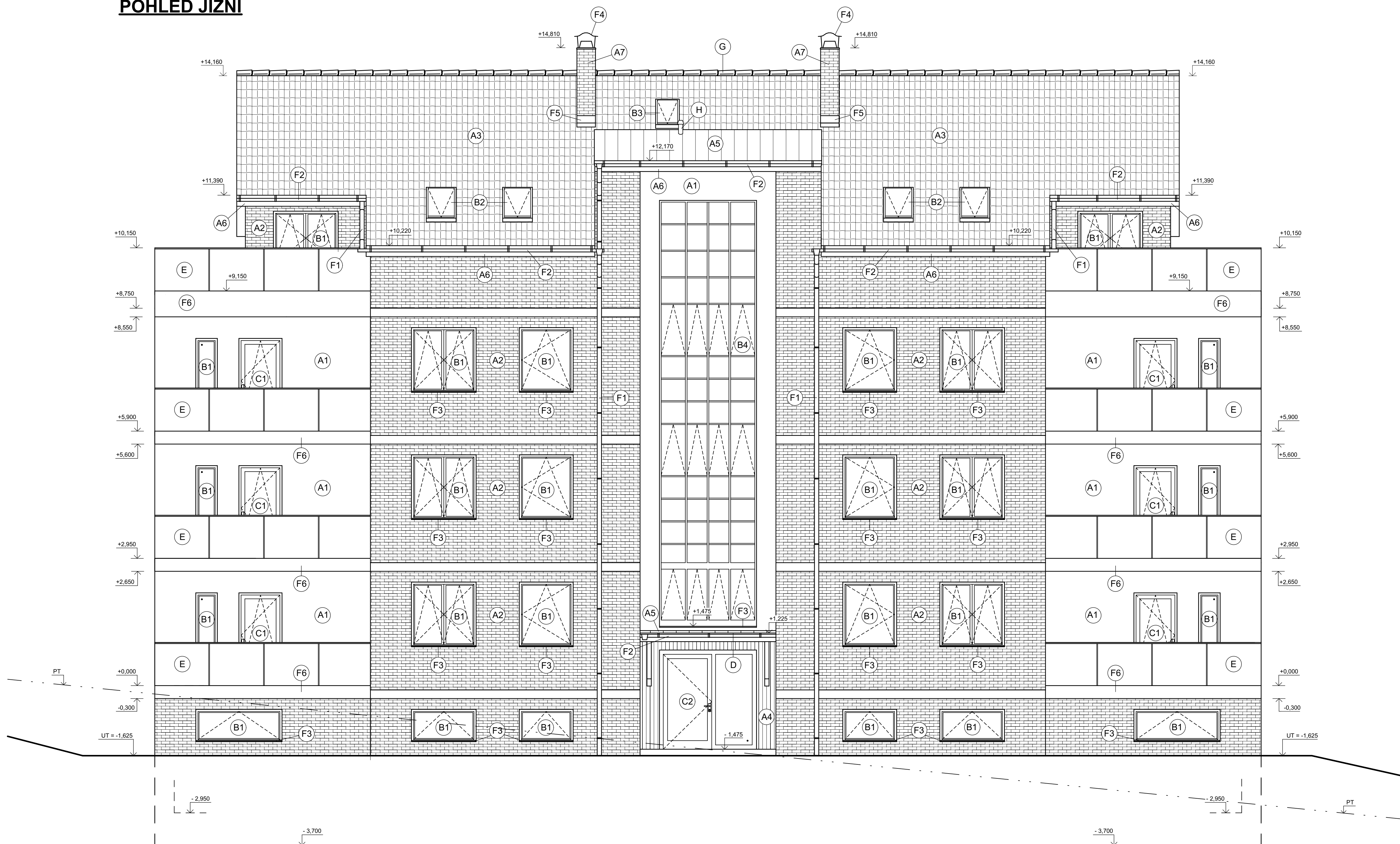



POHLED JIŽNÍ



POPIS:

- | | |
|----|--|
| A1 | FASADNÍ EXTERIÉROVÁ ŠTUKOVA OMÍTKA RAL 9016 |
| A2 | CHEHLNÝ OBKLAD - FASADNÍ PÁSEK KLINKER ČERVENÁ HLADKÁ 65x250 mm |
| A3 | STŘEŠNÍ KRYTINA - PÁLENÁ STŘEŠNÍ TAŠKA CONTITON 12 - ENGOBA ČERNÁ |
| A4 | VENKOVNÍ OBKLADOVÁ PRKNA DŘEVĚNA |
| A5 | STŘEŠNÍ KRYTINA - FALCOVANÁ PLECHOVÁ KRYTINA |
| A6 | STŘEŠNÍ PODBITÍ - DŘEVĚNÉ PALUBKY |
| A7 | KOMINOVÝ PLÁŠT Z VLÁKNITEHO BETONU - POVRCHOVÁ ÚPRAVA
CHLOVÁ ČERVENÁ |
| B1 | OKNA HLINÍKOVÁ S TROJSKLY S 2502 - B. VIZ. VÝPIS VÝROBKŮ OKEN |
| B2 | STŘEŠNÍ OKNO 660/1 400 MM, TROJSKLO, S 2502 - B. VIZ. VÝPIS VÝROBKŮ OKEN |
| B3 | STŘEŠNÍ VÝLEZ 500/1 180 MM, TROJSKLO BEZPEČNOSTNÍ, S 2502 - B. VIZ. VÝPIS VÝROBKŮ OKEN |
| B4 | VELKOFORMÁTOVÉ HLINÍKOVÉ OKNO S TROJSKLY, S 2502 - B. VIZ. VÝPIS VÝROBKŮ OKEN |
| C1 | BALKONOVÉ HLINÍKOVÉ DVEŘE S TROJSKLY S 2502 - B. VIZ. VÝPIS VÝROBKŮ DVEŘÍ |
| C2 | VSTUPNÍ HLINÍKOVÉ DVEŘE S TROJSKLY S 2502 - B. VIZ. VÝPIS VÝROBKŮ DVEŘÍ |
| D | DŘEVĚNÁ VSTUPNÍ STŘÍŠKA - SMRK |
| E | VENKOVNÍ SKLENĚNÉ ZÁBRADLÍ - LEPENÉ/KALENÉ BEZPEČNOSTNÍ TVRZENÉ SKLO
CÍR ESG/SG 88.2 x 6 mm UKONČENÉ NEREZOVÝM MADLEM 25/25/2 mm, UCHYCENÍ
SKLA POMOCÍ PROFILU U A KOTVENÝ DO ŽB STROPŮ, VIZ. DETAIL A |
| F1 | SVODNÉ OKAPOVÉ POTRUBÍ ø 100 mm - POZINK, NAPOJENO NA PLASTOVÝ LAPÁČ
STŘEŠNÍCH NAPLAVENIN |
| F2 | OKAPOVÝ ŽLAB 125 MM - POZINK |
| F3 | VENKOVNÍ PARAPET - PLECH POZINK - BARVA S 2502 - B |
| F4 | PROTIDÉŠTOVÁ KOMINOVÁ STŘÍŠKA - NEREZOVÁ OCEL BARVA RAL 9005 |
| F5 | OPLECHOVÁNÍ KOMINŮ POZINK - BARVA RAL 9005 |
| F6 | OPLECHOVÁNÍ ZÁBRADLÍ, BALKONU A TERAS POZINK - S 2502 - B |
| G | HŘEBENÁČ DŘÁŽKOVÝ - ENGOBA ČERNÁ |
| H | ODVĚTRÁVACÍ HLAVICE |

0,000 = 216,88 m.n.m. Bpv./SOUŘADNICOVÝ SYSTÉM JTSK

DRUH PRÁCE	BAKALÁŘSKÁ PRÁCE		FAKULTA STAVEBNÍ ÚSTAV pozemního stavitelství
VYPRACOVAL	Adam Pazdverka		
VEDOUCÍ PRÁCE	prof. Ing. Jilka Mohelníková Ph.D.		
STAVEBNÍK	Vojtěch Otáhal, Pionýrská 974, Velké Bílovice 691 02		
MÍSTO STAVBY	Parc. č. 4542/244 k.ú. Hustopeče u Brna [649864]		
NÁZEV PRÁCE	BYTOVÝ DŮM	FORMÁT	8x4
		DATE	5/2023
		STUPEŇ PD	DPŠ
STAVEBNÍ OBJEKT	SO - 01 BYTOVÝ DŮM	MÉRITKO:	ČÍSLO VÝKRESU:
ČÁST	D.1.1 ARCHITEKTONICKO - STAVEBNÍ ŘEŠENÍ	1:50	D.1.1.10
OBSAH:	POHLED JIŽNÍ		